



Rødspætte Scholle	Ålkvabbe Aalmutter	Ulke Seeskorpion	Buskhoved Buschtråger	Strandkrabbe Strandkrabbe	Tangnål Seenadel	Sortkutling Schwarzugrundel
Torsk Dorsch	Stenbider Seehase	Tangspræl Butterfisch	Konksnegl Wellhornschecke	Savgylte Schwarzbugiger Lippfisch	Almindelig Søjstjerne Gemeiner Seestern	Hummer Hummer
Stankelbenskrabbe Gespensterkrabbe	Havkarusse Klippenbarsch	Nøgensnegl Facelina	Eremitkrebs Einsiedlerkrebs	Rød brandmand Gelbe Nesselqualle	Vandmand Ohrenqualle	Amerikansk ribbegople Meerwalnuss
Tangborre Kleiner Strandigel	Alm. Slangestjerne Heller Schlangensterne	Sø-georgine Dickhörnige Seerose	Søanemone Seeanemone			



DER KLEINE BELT – ein einzigartiges Naturerlebnis

Der Kleine Belt ist ein lebendiger Ort zwischen Nordsee und Ostsee, geprägt von tiefen Passagen, sanft abfallenden Klippen und üppigen Unterwasserwäldern. Das Zusammenspiel von Süß- und Salzwasser schafft einzigartige Lebensräume, die ein buntes Treiben aus Fischen, Krebsen und Algen beherbergen. Jeder Tauchgang hier ist eine Reise in ein naturbelassenes Unterwasseruniversum voller Farben, Bewegung und Überraschungen.

THE LITTLE BELT – a unique natural experience

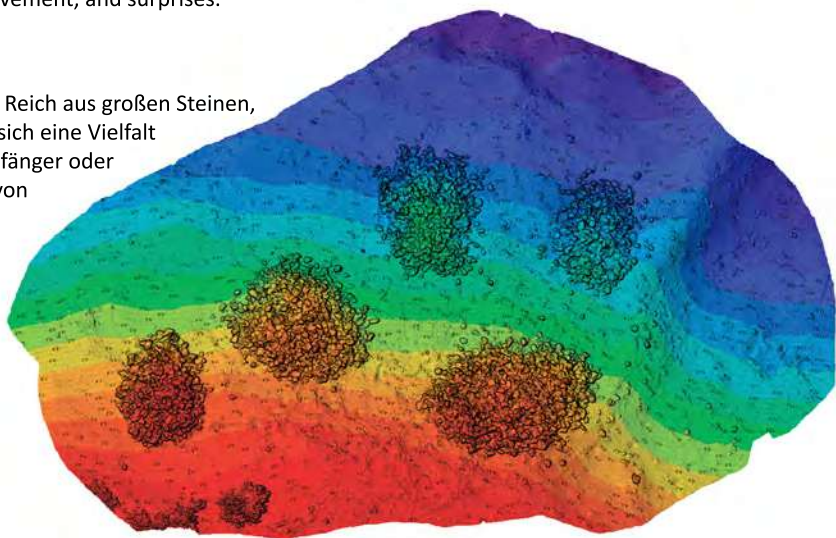
The Little Belt is a vibrant place between the North Sea and the Baltic Sea, characterized by deep passages, gently sloping cliffs, and lush underwater forests. The interplay of fresh and saltwater creates unique habitats, home to a colorful variety of fish, crabs, and algae. Every dive here is a journey into a pristine underwater world full of color, movement, and surprises.

UNSER HAUSRIFF

Direkt an der Küste von Gl. Ålbo liegt unser Hausriff – ein geheimnisvolles Reich aus großen Steinen, natürlichen Fels- und Steinriffen und dichten Tangwäldern. Hier tummelt sich eine Vielfalt an Fischen, und jeder Tauchgang wird zu einem kleinen Abenteuer. Ob Anfänger oder erfahrener Taucher – das Hausriff bietet abwechslungsreiche Erlebnisse, von ruhigen Entdeckungstouren bis zu spannenden Strömungsgängen.

OUR HOUSE REEF

Right on the coast of Gl. Ålbo lies our house reef – a mysterious realm of large stones, natural rock and stone reefs, and dense kelp forests. Here, a variety of fish thrive, and every dive becomes a small adventure. Whether you are a beginner or an experienced diver, the house reef offers a range of experiences – from calm exploration dives to exciting currents.



Die berühmte Strömung

Die Strömung im Kleinen Belt ist kraftvoll und faszinierend zugleich. Hier wirbeln die Wassermassen aus Ostsee und Kattegat zusammen, drehen, wirbeln und formen dynamische Unterwasserlandschaften. Mit guter Planung und Respekt vor den Kräften des Meeres bietet diese Strömung unvergessliche Naturtauchgänge, bei denen jeder Moment lebendig, spannend und voller Entdeckungen ist.

The famous current

The current in the Little Belt is both powerful and fascinating. Here, the waters from the Baltic Sea and Kattegat swirl together, turning and shaping dynamic underwater landscapes. With careful planning and respect for the forces of the sea, this current offers unforgettable natural dives, where every moment is alive, exciting, and full of discoveries.

Erleben Sie die Ostsee an Dänemarks bestem Tauchziel

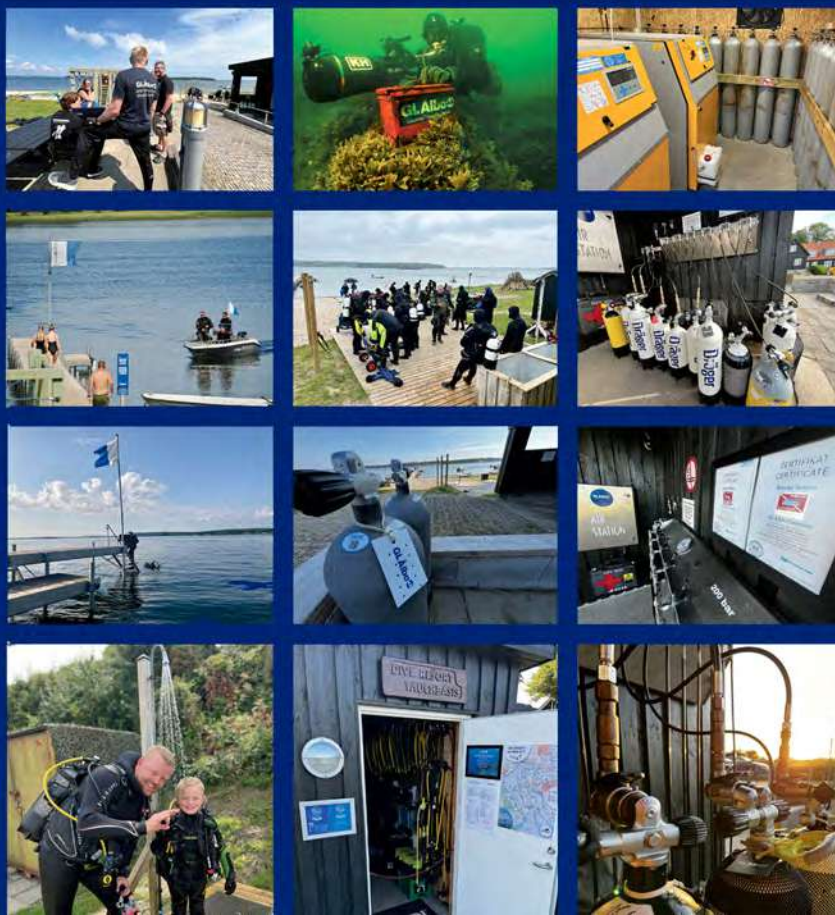
Entdecke Tauchmöglichkeiten direkt an der Küste mit Stein- und Felsriffen, Tangwäldern und reicher Fischvielfalt. Von ruhigen Tauchgängen bis zu spannenden Strömungen – Gl. Ålbo bietet sowohl Anfängern als auch erfahrenen Tauchern die perfekte Umgebung für unvergessliche Naturerlebnisse unter Wasser.

Experience the Baltic Sea at Denmark's top diving destination

Discover diving opportunities right on the coast with stone and rock reefs, kelp forests, and a rich variety of fish. From calm exploration dives to exciting currents – Gl. Ålbo offers both beginners and experienced divers the perfect setting for unforgettable underwater nature experiences.

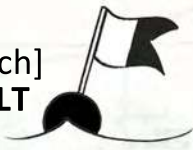


DIVE RESORT - TAUCHBASIS



TAUCHKARTE KLEINEN BELT

[auf dänisch]
LILLEBÆLT



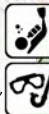
HAGENØR Nord & Süd
0-25 m
keine bis starke Strömung.
bewachsenes Steinriff, kleine
Vertiefungen im Ton auf 4-5 m.
Die Geschichte besagt, dass hier
ein U-Boot begraben liegt.



BROPILLEN Alte brückepeile
0-30 m
Gleichbleibende bis starke Strömung.
Jütlandsseite, reiches Fischleben und
Bewuchs an den Pfeilern, großes
Steinriff um die Brücke herum. Achte
auf altes Werkzeug vom Brückenbau
und höre den Zug unter Wasser.



SØBADET - Seebad
0-30 m
Gleichbleibende bis starke Strömung,
„drop off“ - Steilwandtauchen,
treppenförmig tiefer werdend schöne
UW-Fauna, sehr bekannte Tauchstelle,
Toiletten und Spülmöglichkeit.



SLOTSBANKEN
0-16 m
Keine bis schwache Strömung.
wechselnder Untergrund,
alte Geschützstellung.
Schau nach Überresten aus
vergangener Zeit.



LØVERODDE
0-12 m
Schwache Strömung. Mündung
des Koldingfjords, Strand-
umgebung mit bewachsenen
Brückenpfeilern. Achte auf
Gespensterkrabben und große
Seesterne; guter Anfängertauchplatz.



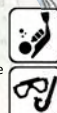
FÆNØ KALV Nord & Süd
0-20 m
Schwach bis starke Strömung,
doch immer Strömungsschatten
im Norden oder Süden. Natur-
tauchgang der Sonderklasse, variabler
Untergrund, reicher Fischbestand und
großen Tangpflanzen. Burgruine auf Insel.



VOLDSTED
0-40 m
Schwache bis starke Strömung.
Bewachsener abfallender Grund,
große Steine und Löcher im tonigen
Untergrund, Steilwand. Reiches
Tierleben, mehrere standorttreue
Hummer und Frochsdorsche.



FÆNØ SYD Tyven & Dynen
0-20 m
Keine bis starke Strömung.
Strömungsschatten möglich. Große
Steine in der Tiefe nach Westen,
vielfältiges Tierleben, flacher
gefleckter Untergrund nach Osten,
schöner Naturtauchplatz.



STENDERUP STRAND
0-60 m
Schwache bis starke Strömung.
Steil abfallender Grund, große
Steine und große Tangpflanzen,
reiches Fischleben, „Marens hul“
Die 86 m tiefe liegt in der Nähe.



DER U-BOOT-PLATZ

GLÅLBE
0-40 m
Schwache bis starke Strömung mit leicht
abfallendem Grund in drei Stufen.
Großes Steinriff, verteilt auf fünf Riffe,
mit großer Fischvielfalt und dichtem
Bewuchs aus großen Tangpflanzen



STENDERUP HAGE
0-25 m
Schwache bis starke Strömung.
Plateau mit Weichgrund, schräg
abfallender Grund, bewachsene
große Steine ab 7 m, schönes
Plattfischhabitat. Tauche nach
Norden für die beste Route.

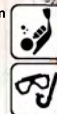


STRIB - LEUCHTTURM
Nord & Süd



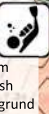
0-18 m
Oft starke Strömung.
Riff vor dem Leuchtturm, Boden
variiert zwischen Kies-, Stein- und
Sandgrund. Alte Torpedostation.

LYNGSBO Ammoniakhafen
0-40 m
Schwache bis starke Strömung.
Unterschiedlicher Untergrund:
Wand, geneigter Untergrund,
Vertiefungen; reiches Tierleben,
sehr beliebte Stelle für Taucher.



SNØGHØJ FÄHRANLEGEPLATZ

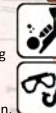
LYNGSODDE BEI NEUE BRÜCKE
0-25 m
Schwache bis kräftige Strömung.
Wähle Tauchgang am Strand oder am
Brückenpfeiler. Kleines Wrack „Danish
California“. Unterschiedlicher Untergrund
mit vielen Fischen sowohl am Strand
als auch am Brückenpfeiler.



KONGEBRO GÅRDEN
0-40 m
Gleichbleibende bis starke Strömung.
Stark bewachsene Tonabbruchkante
„drop off“, Wrack (Kontiki) in der Nähe,
reiches Fischleben – schaue nach
Hummer und Fischen in den Löchern
Achtung! Tauchverbot in der Hafenumgebung.



ØKSNERODDE
0-16 m
Keine bis schwache Strömung
Fähranleger für Fæne-Fähre,
bewachsene Mole,
unterschiedliches Bodenleben.
Leichter Tauchplatz für Beginner.



Tauchplatz
Anfänger bis
Fortgeschrittene



Tauchen
Anfänger bis
Fortgeschrittene



Schnorcheln
Anfänger bis
Fortgeschrittene



GAMBORG FJORD
0-12 m
Keine bis schwache Strömung,
alter Quarantäne-Fjord.
Schau nach alten Fundstücken
von Schiffen. Seegraswiese und
Brutgebiet vieler Fischarten.



ZUM STEINZEITSIEDLUNG
BEI RONJES

ZUM STIRLING FLUG WRACK
BEI BRANDSØ



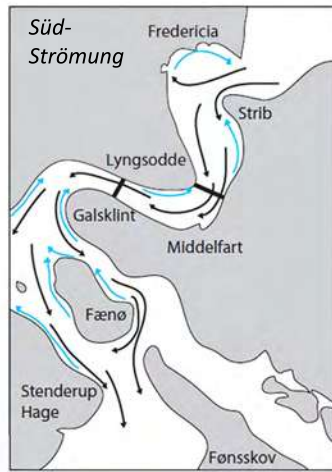
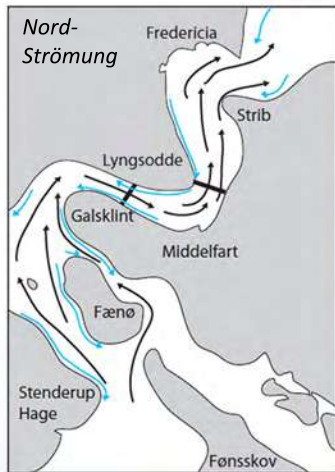
DER KLEINE BELT

– EIN EINZIGARTIGES NATURERLEBNIS

Entlang der Küstenlinie des Kleinen Belts wechseln sich grüne Buchenwälder und markante Steilküsten ab. Über Wasser prägen sie die Landschaft – unter der Oberfläche setzen sich die Klippen fort und formen gemeinsam mit dem Wald einen einzigartigen Lebensraum. Hier entfaltet sich eine reiche Tier- und Pflanzenwelt, die zu unzähligen Natur- und Meerenserlebnissen einlädt.

Der Kleine Belt ist schmal und zugleich überraschend tief. In sanften S-Kurven windet er sich zwischen Middelfart und Fredericia – geformt von den gewaltigen Kräften eines Gletschers während der letzten Eiszeit. An seiner engsten Stelle bei Middelfart misst der Belt nur einen Kilometer, während sich an anderer Stelle eine der größten Meerestiefen Dänemarks öffnet: bis zu 86 Meter von der Wasseroberfläche bis zum Meeresgrund.

Auf der Reise von Norden nach Süden durchquert man den sogenannten „Trichter“ – den schmalen Eingang zum Belt zwischen Strib, Skanseodde und dem Hafen von Fredericia. Weiter südlich, bei Stenderup Hage und Fønsskov, öffnet sich der Belt wieder. Diese „Erweiterung“ markiert den Übergang von der Enge in die Weite – ein Ort, an dem das Meer spürbar ruhiger wird und der Horizont sich ausdehnt.



STRÖMUNG IM KLEINEN BELT

Der kraftvolle Austausch zwischen Nordsee und Ostsee verleiht dem Kleinen Belt seine besondere Dynamik. In den engen Passagen treffen das Brackwasser der Ostsee und das salzige Wasser des Kattegats aufeinander und erschaffen eine einzigartige Strömungssituation. Genau dieser Wechsel von Süß- und Salzwasser macht den Belt zu einem lebendigen Lebensraum voller Vielfalt und Überraschungen.

Wenn man vom Ufer auf das Wasser blickt, lässt sich die Strömung deutlich erkennen – das Wasser wirbelt in alle Richtungen, ein sichtbares Zeichen der unsichtbaren Kräfte, die hier wirken. Es ist diese Kraft, die zugleich Respekt einflößt und Faszination weckt.

„Nur ein Dummkopf fürchtet die Strömung im Kleinen Belt nicht“, sagt ein altes Sprichwort. Mit guter Vorbereitung jedoch kannst du hier einige der schönsten und abwechslungsreichsten Naturtauchgänge Dänemarks erleben.



Erleben Sie die Ostsee an Dänemarks bestem Tauchziel

Entdecke Tauchmöglichkeiten direkt an der Küste mit Stein- und Felsriffen, Tangwäldern und reicher Fischvielfalt. Von ruhigen Tauchgängen bis zu spannenden Strömungen – Gl. Ålbo bietet sowohl Anfängern als auch erfahrenen Tauchern die perfekte Umgebung für unvergessliche Naturerlebnisse unter Wasser.

GL.Ålbo
DIVE RESORT - TAUCHBASIS